

MAC

Communiqué de presse

« Tous, des sang-mêlés » »

**Exposition collective
du 22 avril au 3 septembre 2017**

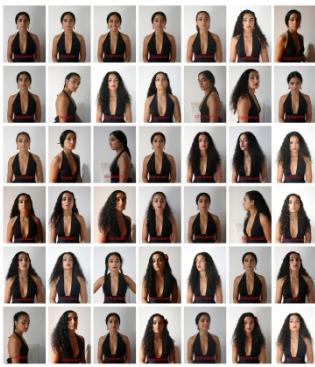
Vernissage vendredi 21 avril 2017, 18h30

**Commissariat
Julie Crenn et Frank Lamy**

**Assistés de
Julien Blanpied et Ninon Duhamel**

**Musée d'art contemporain
du Val-de-Marne**

VAL



1.



2.



3.



4.

Dès le 22 avril 2017, le Musée d'art contemporain du Val-de-Marne présente « Tous, des sang-mêlés », une exposition collective qui propose d'explorer une notion tout aussi universelle que brûlante : l'identité culturelle. Cette proposition originale n'est pas sans faire écho à d'autres pistes de réflexion développées au MAC VAL depuis quelques années.

Cette exposition s'ancre dans l'actualité pour aborder la question de l'identité culturelle au travers de visions et d'expériences d'artistes : Qu'est-ce qui nous rassemble ? Comment se construit une culture commune malgré des origines toujours différentes / diverses ? Ces interrogations, en effet, agitent le monde. Sous le patronage conjoint de l'historien français Lucien Febvre et de son ouvrage *Nous sommes des sang-mêlés : Manuel d'histoire de la civilisation française (1950)*, ainsi que celui de Stuart Hall, père fondateur des *Cultural Studies*, cette exposition souligne la dimension fictionnelle de la notion d'identité culturelle. Le parcours imaginé par les commissaires est nourri de propositions soulevant des questionnements et apportant des éclairages sur ce qui nous réunit et nous distingue, sur la transmission et le devenir, sur le pouvoir et la résistance, sur l'individualité et le collectif...

Par la voix d'une soixantaine d'artistes internationaux et d'une centaine d'œuvres, les identités culturelles, nationales, sexuelles... sont autant de thèmes ici questionnés. Si tous ont l'être pour sujet, certains sont perçus comme manifestes, d'autres soulèvent le débat - souvent passionnel, résolument politique, et d'autres encore font surgir de la mémoire les traces du passé, émerger le sensible, l'expérience, l'existence même, allant de l'instinct de survie au vivre ensemble.

Les œuvres réunies abordent ces thématiques à partir de situations vécues dans une optique d'échange et de dialogue. Si l'identité culturelle est une fiction, il s'agit de voir comment les artistes l'interprètent, l'interrogent, la remettent en question... en sortant de la perspective identitaire, trop souvent réductrice.

Comment se construit-on par rapport à la langue, au territoire, à la famille, à l'Histoire et sa narration, aux stéréotypes ?

L'exposition met en espace des éléments d'un terrain du commun, où les altérités se déploient ensemble et en regard les unes des autres.

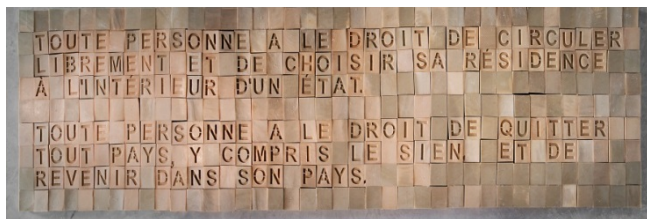
Chaque visiteur peut s'approprier, à travers l'histoire, la sensibilité, la parole et l'engagement d'artistes de tous horizons, âges et nationalités, des éléments de réflexion pouvant alimenter sa propre acception de la notion « d'Identité ». Organisé au cœur même de l'exposition et pendant toute sa durée, le cycle « De quoi j'me mêle ? » propose un espace de rencontres, de discussions, de débats mais aussi de lecture ou de repos. Il s'agit de prendre le temps de penser ensemble ou dans le silence d'une réflexion solitaire, les enjeux soulevés par l'exposition et par la réalité du monde contemporain. Des voix singulières se feront entendre pour partager points de vue, expériences personnelles ou collectives.

Ces rencontres, programmées par l'ensemble des personnes qui ont collaboré à la mise en œuvre de l'exposition, sont gratuites et ouvertes à tous, les dimanches 30 avril, 7 mai, 14 mai, 21 mai, 28 mai, 4 juin, 11 juin, 18 juin, 25 juin, 9 juillet, 27 août et 3 septembre, à 16h.

Programme détaillé sur le site du musée

Avec les œuvres de :
Soufiane Ababri, Mathieu Kleyebe Abonnenc, Lawrence Abu Hamdan, Adam Adach, Nirveda Alleck, Francis Aljys, Giulia Andreani, Fayçal Baghriche, Sammy Baloji, Raphaël Barontini, Taysir Batniji, Sylvie Blocher, Martin Bureau, Ali Cherri, Claire Fontaine, Steven Cohen, Bady Dalloul, Jonathas De Andrade, Morgane Denzler, Jimmie Durham, Ninar Esber, Esther Ferrer, Karim Ghelloussi, Marco Godinho, Joana Hadjithomas et Khalil Joreige, Mona Hatoum, Maryam Jafri, Katia Kameli, Jason Karaïndros, Bouchra Khalili, Kimsooja, Kapwani Kiwanga, Will Kwan, Lawrence Lemaona, Mehryl Levisse, Violaine Lochu, Melanie Manchot, Lahouari Mohammed Bakir, Kent Monkman, Malik Nejmi, Nguyen Trinh Thi, Otobong Nkanga, Harold Offeh, Daniela Ortiz et Xose Quiroga, Alicia Paz, Adrian Piper, Présence Panchounette, Pushpamala N, Athi-Patra Ruga, Zineb Sedira, Yinka Shonibare MBE, Société Réaliste, Tsuneko Taniuchi, Erwan Venn, James Webb, Sue Williamson, Chen Zhen

Espace d'échange et de documentation
réalisé par Fichtre



5.



6.



7.



8.



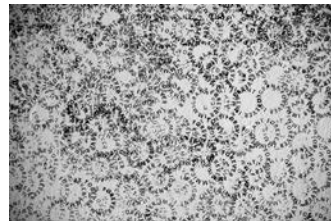
9.



10.



11.



12.



13.



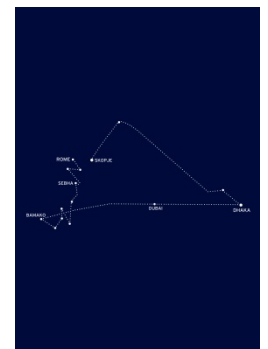
14.



15.



16.



17.

Légendes des visuels :

1. Ninar Esber, *Arlésienne*, 2005. Série de 42 photos en autoportrait, 15 x 21 cm. Avec l'aimable autorisation de l'artiste et de la galerie Imane Farès.

2. Kimsooja, *Bottari truck - Migrateurs*, 2007. Vidéo 16/9 HD, couleur, muet, 9'20".
Collection MAC VAL - Musée d'art contemporain du Val-de-Marne. Photo © Jacques Faujour.

3. Lahouari Mohammed Bakir, *HOMELAND*, 2011. Tirage photographique sous diasec, 90 x 60 cm. Collection FRAC Poitou-Charentes. © Adagp, Paris 2017. Photo © Lahouari Mohammed Bakir.

4. Karim Ghelloussi, *sans-titre (passagers du silence)*, 2011-2014. 16 personnages tailles réelles, résine et mortier, dimensions variables. © Adagp, Paris 2017. Photo © Karim Ghelloussi et Circonstance galerie.

5. Taysir Batniji, *L'homme ne vit pas seulement de pain #2*, 2012. Article 13 de la Déclaration universelle de droits de l'homme gravé dans des savons de Marseille, 81 x 253,5 x 4 cm. Production Marseille-Provence 2013, Ateliers de l'EuroMéditerranée. Vue de l'exposition *Ici, ailleurs*, Friche la Belle de Mai, Marseille 2013. Avec l'aimable autorisation de l'artiste et des galeries Sfeir Semler & Éric Dupont. © Adagp, Paris 2017. Photo © Clémentine Crochet.

6. Présence Panchouette, *Bateke (Walkman)*, 1985. Bois patiné, grillage, valises en carton, walkman, 158 x 80 x 55 cm. Collection MAC VAL - Musée d'art contemporain du Val-de-Marne. Acquis avec la participation du FRAM Île-de-France. Photo © Marc Domage.

7. Morgane Denzler, *Ceux qui restent 2*, 2012. Impression numérique sur puzzle, 52 x 40 cm. Avec l'aimable autorisation de la galerie Bendana Pinel Art Contemporain, Paris.

8. Melanie Manchot, *Perfect Mountain*, 2011. Vidéo HD couleur, sonore (stéréo), 9'36, photogrammes. Photographies : avec l'aimable autorisation de PHOTOSTUDIO TITLIS, Tony & Fränzi Camenzind. © Melanie Manchot, Parafin, London et Galerie m Bochum. © Adagp, Paris 2017.

9. Martin Bureau, *Hommage à sa Gracieuse Majesté*, 2008. Fonte et feuille d'aluminium, bas-relief, tondo, 57cm x 3,5cm. Photo © Musée national des beaux-arts du Québec (MNBAQ), Patrick Altman.

10. Will Kwan, *Flame Test*, 2009. Ensemble de 36 drapeaux, teinture sur tissu Duralux, hampes en aluminium, dimensions variables. Collection The Art Museum University, Toronto. Vue d'installation, galerie Justina M. Barnicke, Toronto, CA, 2009. Photo © Toni Hafkenscheid.

11. Jimmie Durham, *Aphrodite Unchained*, 2014. Marbre, résine, céramique, dimensions variables (environ 150 x 150 cm), œuvre unique. Avec l'aimable autorisation de l'artiste et de la galerie Michel Rein, Paris/Brussels.

12. Marco Godinho, *Forever Immigrant*, 2012. Encre à tampons, présentations et dimensions variables. Avec l'aimable autorisation de l'artiste. Photo © Marco Godinho.

13. James Webb, *There's No Place Called Home*, 2004. Haut-parleurs, audio ; dimensions variables, durée infinie. Avec l'aimable autorisation de l'artiste et de la galerie Imane Farès.

14. Chen Zhen, *Round Table*, 1995. Ensemble de 29 chaises, table circulaire en bois, disque en bois gravé, structure métallique, 180 x 550 cm. Collection Centre national des arts plastiques, dépôt au Musée national d'art moderne / centre de création industrielle, Paris. © Adagp, Paris 2017 / Cnap /

15. Bady Dalloul, *Discussion Between Gentlemen*, 2016. Vidéo, carte de 1920, crayons, 9'30. Vidéo stills © Bady Dalloul et Untilthen.

16. Mona Hatoum, *Projection (velvet)*, 2013. Velours de soie et barre en acier, 97 x 162 cm. Avec l'aimable autorisation de l'artiste et de White Cube. © Mona Hatoum. Photo © Stefan Rohner / Kunstmuseum St Gallen.

17. Bouchra Khalili, *The constellation n° 5*, 2011. Collection FRAC Provence-Alpes-Côte d'Azur. Impression sérigraphique sur papier BFK Rive, contrecollage sur aluminium, encadrement en bois, protection en verre, 62 x 42 cm. © Adagp, Paris 2017.

« Tout ou partie des œuvres figurant dans ce dossier de presse sont protégées par le droit d'auteur. Les œuvres de l'ADAGP (www.adagp.fr) peuvent être publiées aux conditions suivantes :

- Pour les publications de presse ayant conclu une convention avec l'ADAGP : se référer aux stipulations de celle-ci
- Pour les autres publications de presse :

- Exonération des deux premières œuvres illustrant un article consacré à un événement d'actualité en rapport direct avec celles-ci et d'un format maximum d'1/4 de page;
- Au-delà de ce nombre ou de ce format les reproductions seront soumises à des droits de reproduction/représentation;
- Toute reproduction en couverture ou à la une devra faire l'objet d'une demande d'autorisation auprès du Service Presse de l'ADAGP ;
- Le copyright à mentionner auprès de toute reproduction sera : nom de l'auteur, titre et date de l'œuvre suivie de © Adagp, Paris 2017, et ce, quelle que soit la provenance de l'image ou le lieu de conservation de l'œuvre. »
Ces conditions sont valables pour les sites internet ayant un statut de presse en ligne étant entendu que pour les publications de presse en ligne, la définition des fichiers est limitée à 1 600 pixels (longueur et largeur cumulées).

Contacts presse : anne samson communications

Andréa Longrais / 01 40 36 84 32 / andrea@annesamson.com

Federica Forte / 01 40 36 84 40 / federica@annesamson.com

MAC VAL - Musée d'art contemporain du Val-de-Marne

Place de la Libération - 94400 Vitry-sur-Seine

01 43 91 64 20 / contact@macval.fr

www.macval.fr

Facebook | Instagram | Twitter | Vimeo